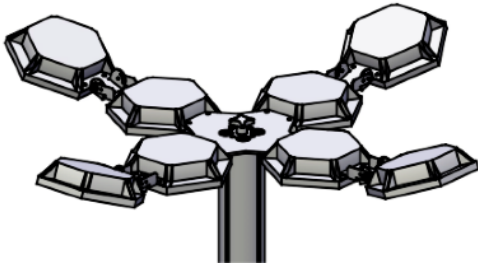



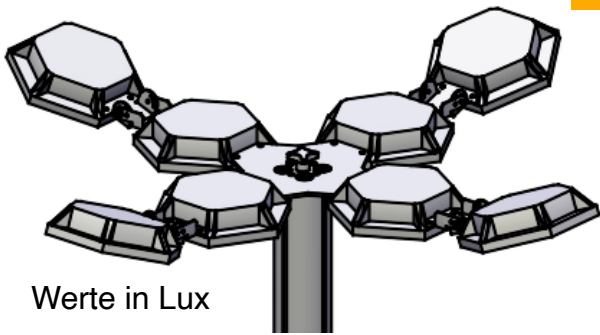
LED-Lichtmast MS-Medi-Light



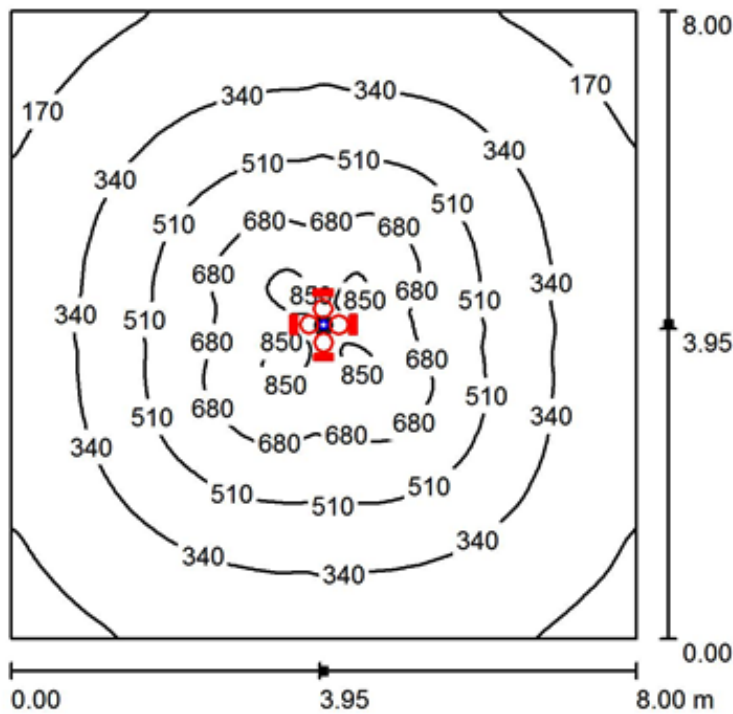
Technische Daten:	Modul 120°	
		
Abmessungen	4 m Masthöhe - LED Kopf ø1180mm - Standfuß ø L 980mm	
Farbwiedergabeindex	>80Ra	
LED Module	8 x 120°	
Lumen je Modul	6500lm	
Lumen Total	52000lm	
Lichtfarbe Farbtemperatur (Kelvin)	4000-4500k	
ROHS	<input checked="" type="checkbox"/>	
CE	<input checked="" type="checkbox"/>	
Dimmbar	<input checked="" type="checkbox"/>	
Betriebsspannung	220-240 V AC / 48V DC	
Leistungsaufnahme je Modul	50 Watt	
Leistungsaufnahme Total	400 Watt	
Lebensdauer	>50.000 Stunden	
Schutzart	IP 65	
Garantie BeeLight Module	3 Jahre	
Abstrahlwinkel	8 Module 120°	
Gewicht LED Einheit	13 Kg	
Gehäuse Material	Alu/ Kunststoff	



LED-Lichtmast MS-Medi-Light



Werte in Lux



Test-Parameter

- Messe-Grundbeleuchtung 100lx
- Masthöhe: 4 Meter
- Lichtfarbe: 4000-4500K
- Verwendete Leuchten:
Spezielle Beelight Module mit
Meanwell Driver
8 Stück mit 120°

Alle Werte wurden in Bodenhöhe
berechnet (Nutzebene= 0,8m)

Raumhöhe: 10.000 m, Montagehöhe: 4.000 m, Wartungsfaktor: 0.80

Werte in Lux, Maßstab 1:103

Fläche	ρ [%]	E_m [lx]	E_{min} [lx]	E_{max} [lx]	g_1
Nutzebene	/	392	93	917	0.238
Boden	76	392	93	907	0.238
Decke	70	47	39	54	0.835
Wände (4)	0	100	24	407	/

