
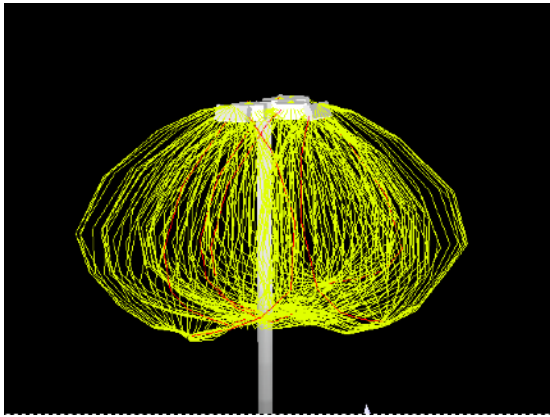


LED-Lichtmast MS-Edge-Light

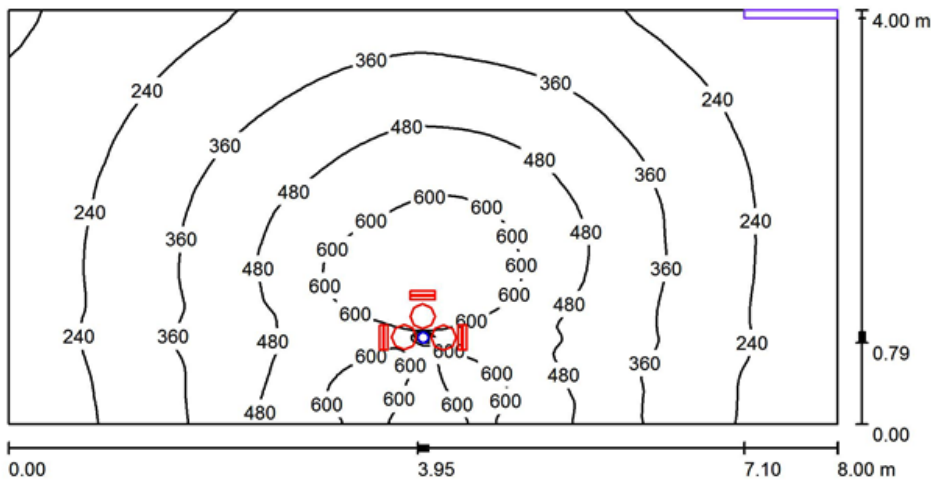


Technische Daten:	Modul 120°	
		
Abmessungen	4 m Masthöhe - LED Kopf 6 Module - Standfuß ø L 980mm	
Farbwiedergabeindex	>80Ra	
LED Module	X	6 x 120°
Lumen je Modul	6500lm	
Lumen Total	39000lm	
Lichtfarbe Farbtemperatur (Kelvin)	4000-4500k	
ROHS	<input checked="" type="checkbox"/>	
CE	<input checked="" type="checkbox"/>	
Dimmbar	<input checked="" type="checkbox"/>	
Betriebsspannung	220-240 V AC	
Leistungsaufnahme je Modul	50 Watt	
Leistungsaufnahme Total	300 Watt	
Lebensdauer	>50.000 Stunden	
Schutzart	IP 65	
Garantie BeeLight Module	3 Jahre	
Abstrahlwinkel	X	6 Module 120°
Gewicht LED Einheit	10,5 Kg	
Gehäuse Material	Alu/ Kunststoff	



LED-Lichtmast MS-Edge-Light

Werte in Lux



Test-Parameter

Messe-Grundbeleuchtung 100lx
Masthöhe: 4 Meter
Lichtfarbe: 4000-4500K
Verwendete Leuchten:
Spezielle Beelight Module mit
Meanwell Driver
6 Stück mit 120°

Alle Werte wurden in Bodenhöhe
berechnet (Nutzebene= 0,8m)

Raumhöhe: 10.000 m, Montagehöhe: 4.000 m, Wartungsfaktor: 0.80

Werte in Lux, Maßß

Fläche	ρ [%]	E_m [lx]	E_{min} [lx]	E_{max} [lx]
Nutzebene	/	363	106	703
Boden	76	363	106	703
Decke	70	25	22	28
Wände (4)	0	111	8.73	2281

Nutzebene:

Höhe: 0.000 m
Raster: 128 x 128 Punkte
Randzone: 0.000 m