


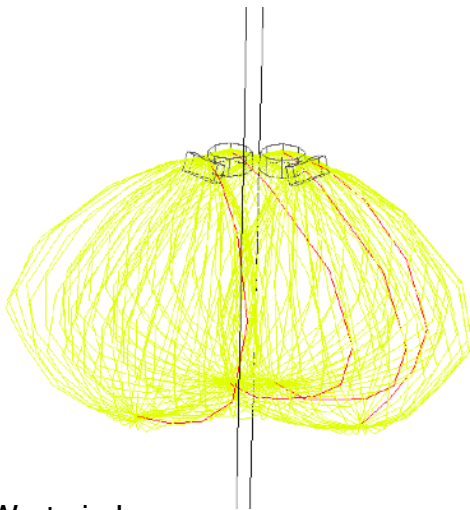
LED-Lichtmast MS-Corner-Light



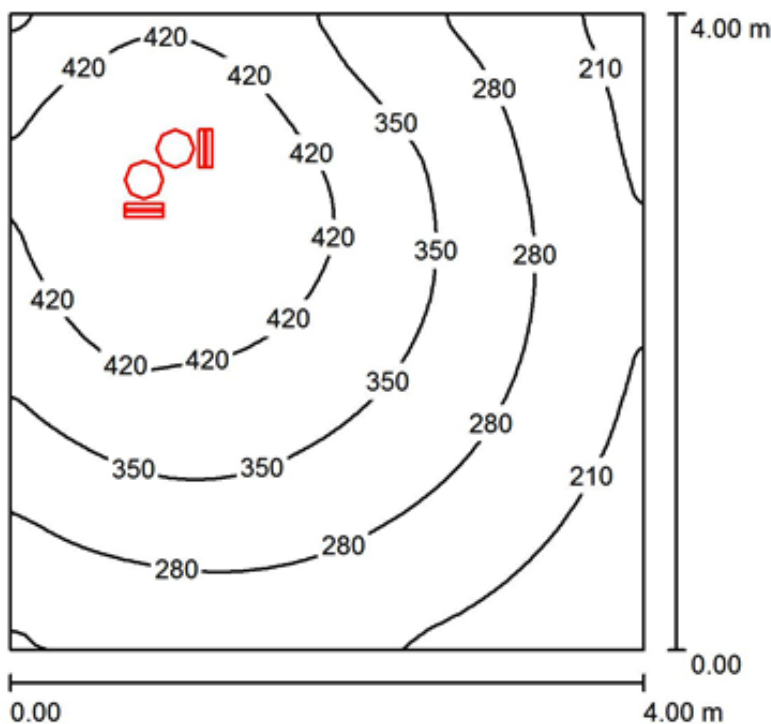
Technische Daten:	Modul 120°	
		
Abmessungen	4 m Masthöhe - LED Kopf 4 Module - Standfuß ø L 980mm	
Farbwiedergabeindex	>80Ra	
LED Module	X	4 x 120°
SpeicherLumen je Modul	6500lm	
Lumen Total	26000lm	
Lichtfarbe Farbtemperatur (Kelvin)	4000-4500k	
ROHS	<input checked="" type="checkbox"/>	
CE	<input checked="" type="checkbox"/>	
Dimmbar	<input checked="" type="checkbox"/>	
Betriebsspannung	220-240 V AC	
Leistungsaufnahme je Modul	50 Watt	
Leistungsaufnahme Total	200 Watt	
Lebensdauer	>50.000 Stunden	
Schutzart	IP 65	
Garantie BeeLight Module	3 Jahre	
Abstrahlwinkel	X	4 Module 120°
Gewicht LED Einheit	7 Kg	
Gehäuse Material	Alu/ Kunststoff	



LED-Lichtmast MS-Corner-Light



Werte in Lux



Test-Parameter

Messe-Grundbeleuchtung 100lx
 Masthöhe: 4 Meter
 Lichtfarbe: 4000-4500K
 Verwendete Leuchten:
 Spezielle Beelight Module mit
 Meanwell Driver
 4 Stück mit 120°

Alle Werte wurden in Bodenhöhe
 berechnet (Nutzebene= 0,8m)

Raumhöhe: 10.000 m, Montagehöhe: 4.000 m, Wartungsfaktor: 0.80

Werte in Lux, Maßstab 1:52

Fläche	ρ [%]	E_m [lx]	E_{min} [lx]	E_{max} [lx]	g_1
Nutzebene	/	327	146	472	0.447
Boden	76	327	146	472	0.447
Decke	70	13	12	13	0.922
Wände (4)	n	118	4.63	1641	/