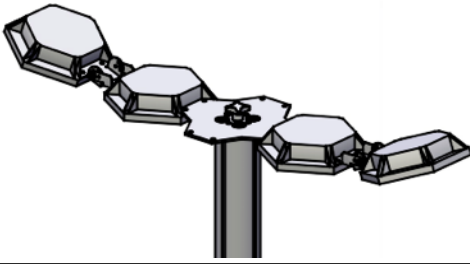

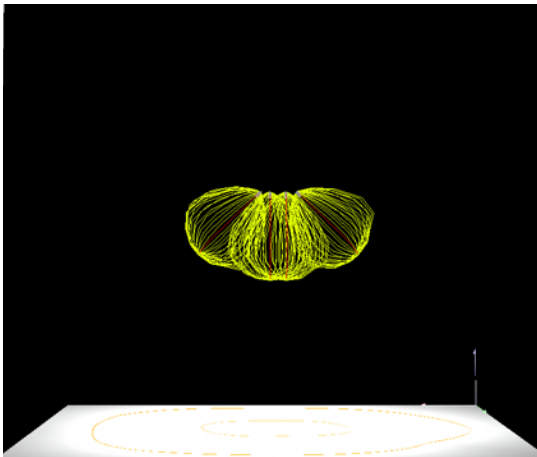


LED-Lichtmast MS-Slim-Light



Technische Daten:	Modul 120°	Modul 90°
	X	
Abmessungen	4 m Masthöhe - LED Kopf 4 Module - Standfuß ø L 980mm	
Farbwiedergabeindex	>80Ra	
LED Module	X	4 x 90°
Lumen je Modul	6500lm	
Lumen Total	26000lm	
Lichtfarbe Farbtemperatur (Kelvin)	4500-5500k	
ROHS	<input checked="" type="checkbox"/>	
CE	<input checked="" type="checkbox"/>	
Dimmbar	X	
Betriebsspannung	220-240 V AC	
Leistungsaufnahme je Modul	50 Watt	
Leistungsaufnahme Total	200 Watt	
Lebensdauer	>50.000 Stunden	
Schutzart	IP 65	
Garantie BeeLight Module	3 Jahre	
Abstrahlwinkel	X	4 Module 90°
Gewicht LED Einheit	7 Kg	
Gehäuse Material	Alu/ Kunststoff	

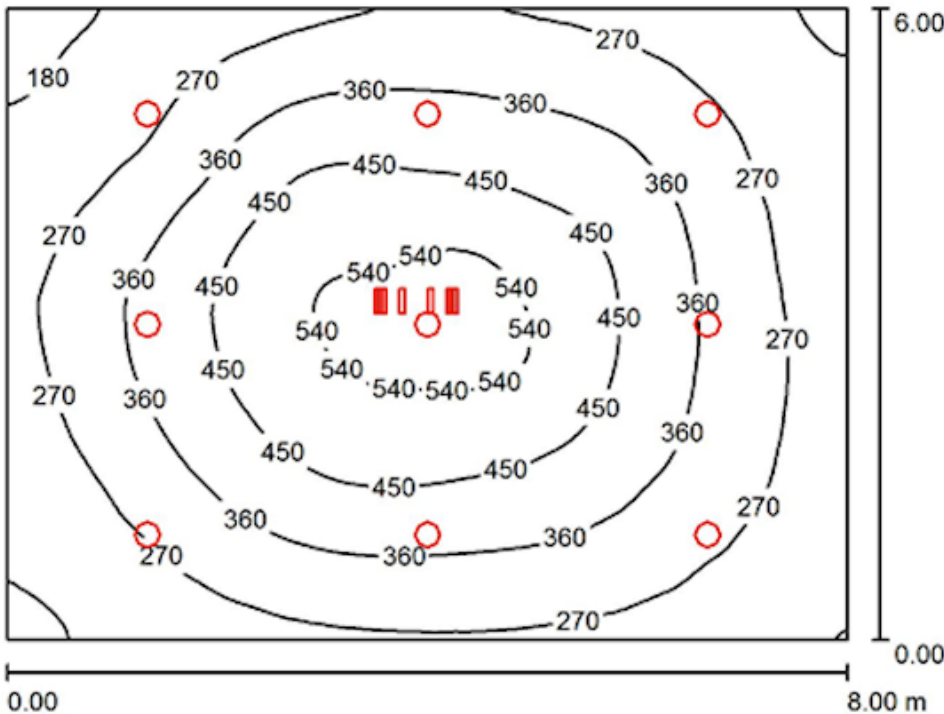
Basis Version



LED-Lichtmast MS-Slim-Light

Werte in Lux

Lichtmast Modular / Einblattausgabe



6.00 m Test-Parameter

Messe-Grundbeleuchtung 100lx
Masthöhe: 4 Meter
Lichtfarbe: 4500-5500K
Verwendete Leuchten:
Spezielle Beelight Module mit
Meanwell Driver
4 Stück mit 90°

Alle Werte wurden in Bodenhöhe
berechnet (Nutzebene= 0,8m)

Raumhöhe: 10.000 m, Wartungsfaktor: 0.80

Werte in Lux, Maßstab 1:78

Fläche	ρ [%]	E_m [lx]	E_{min} [lx]	E_{max} [lx]	g_1
Nutzebene	/	345	156	574	0.450
Boden	76	345	152	573	0.440
Decke	70	32	28	36	0.869
		213	25	657	/